

For Better Safe World

주식회사 네이즈

회사소개서 Ver 2.1



CONTENTS

주식회사 네이즈 회사소개서 Ver 2.1

01 회사소개

02 Leopard VMS

03 지능형 객체 인식

04 Anaconda 지능형 얼굴 복원 솔루션

05 Leopard NVR

06 네이즈 솔루션 구성도


07 나라장터 & 혁신장터 S/W 3자 단가



01 회사소개

기업 개요 및 주요 연혁

네이즈는 **네트워크 기반의 CCTV 스마트 통합관제 솔루션 분야의 기술혁신을 선도하는 기업**이며, 기술혁신을 통한 차별화 및 시장에 꼭 필요한 제품과 서비스로 1등 기업이 되는 것을 목표로 합니다.



기업 소개 >>

회 사 명	(주)네이즈	대 표 자	옥 정 훈
설 립 일	2014년 1월 1일	사 업 분 야	소프트웨어 개발 및 공급
주 소	서울특별시 강남구 테헤란로 411, 9층 (삼성동, 성담 빌딩)		
전화번호	전화 : 02-6052-9200~4 FAX : 02-6052-9205		

<< 주요 사업

주요 영역	지자체 CCTV통합관제
주요 제품	대기업 공장 및 대단위 생산시설 군부대, 발전소, 아파트 등의 CCTV 관제사업 딥러닝 영상분석 선별관제, CCTV 통합관제 시스템(VMS), NVR

주요 연혁

- 2022년 Leopard 스마트 통합관제 시스템 **KISA 지능형 인증** 취득
- 2021년 사옥 확장
- 2020년 Leopard스마트 통합관제 시스템 **TTA 보안인증, GS인증 우수기업인증 T-3** 취득
- 2019년 사옥 확장
- 2018년 벤처기업 인증
- 2017년 기업부설연구소 설립 인가
- 2016년 KC인증 [**Leopard VMS, NVR**] 취득
- 2015년 프로그램 등록증 취득
[Leopard 저장분배서버, 관리서버, 클라이언트, 맵]
- 2014년 (주)네이즈 법인 설립
- 2013년 네이즈 개인사업자 설립



01 회사소개

인증 및 자격

지속적인 연구 개발을 통해 제품 인증 및 자격을 취득하고 있습니다.

기업부설연구소 인증서

1. 영 수 소: (주)네이츠 (주소: 서울특별시 강남구 테헤란로 550 신원동 111-1, 11층, 1105호, 서울특별시 강남구 테헤란로 550 신원동 111-1, 11층, 1105호)

2. 소 과 과: (주)네이츠 (주소: 서울특별시 강남구 테헤란로 550 신원동 111-1, 11층, 1105호)

3. 신 고: (주)네이츠 (주소: 서울특별시 강남구 테헤란로 550 신원동 111-1, 11층, 1105호)

2015년 11월 19일
한국산업기술진흥협회

벤처기업확인서

발 행 일: 2022.04.22
발 행 처: (주)네이츠
소 속 지: 서울특별시 강남구 테헤란로 550 신원동 111-1, 11층, 1105호
대 령 인: 김성민 (대표이사)
법 정 대: 서울특별시 강남구 테헤란로 550 신원동 111-1, 11층, 1105호
주 소 지: 서울특별시 강남구 테헤란로 550 신원동 111-1, 11층, 1105호

본 법인은 벤처기업육성법 제2조 제1항 제2호의 규정에 의하여 벤처기업임을 확인합니다.

2022년 4월 22일
KVCBA 기술보증기금 이사관

인 증 서

발 행 일: 2022.04.22
발 행 처: (주)네이츠
소 속 지: 서울특별시 강남구 테헤란로 550 신원동 111-1, 11층, 1105호
대 령 인: 김성민 (대표이사)
법 정 대: 서울특별시 강남구 테헤란로 550 신원동 111-1, 11층, 1105호
주 소 지: 서울특별시 강남구 테헤란로 550 신원동 111-1, 11층, 1105호

본 법인은 KISA 지능형 인증서를 취득하여 지능형 중소기업임을 확인합니다.

2022년 4월 22일
한국인터넷진흥원장

인 증 서

발 행 일: 2022.04.25
발 행 처: (주)네이츠
소 속 지: 서울특별시 강남구 테헤란로 550 신원동 111-1, 11층, 1105호
대 령 인: 김성민 (대표이사)
법 정 대: 서울특별시 강남구 테헤란로 550 신원동 111-1, 11층, 1105호
주 소 지: 서울특별시 강남구 테헤란로 550 신원동 111-1, 11층, 1105호

본 법인은 TTA 보안 인증서를 취득하여 보안 인증 기업임을 확인합니다.

2022년 4월 25일
한국정보통신기술협회장

소프트웨어품질인증서

발 행 일: 2022.04.22
발 행 처: (주)네이츠
소 속 지: 서울특별시 강남구 테헤란로 550 신원동 111-1, 11층, 1105호
대 령 인: 김성민 (대표이사)
법 정 대: 서울특별시 강남구 테헤란로 550 신원동 111-1, 11층, 1105호
주 소 지: 서울특별시 강남구 테헤란로 550 신원동 111-1, 11층, 1105호

본 법인은 GS인증 1등급을 취득하여 품질 인증 기업임을 확인합니다.

2022년 4월 22일
한국산업기술진흥협회

저작권 등록증

발 행 일: 2022.04.22
발 행 처: (주)네이츠
소 속 지: 서울특별시 강남구 테헤란로 550 신원동 111-1, 11층, 1105호
대 령 인: 김성민 (대표이사)
법 정 대: 서울특별시 강남구 테헤란로 550 신원동 111-1, 11층, 1105호
주 소 지: 서울특별시 강남구 테헤란로 550 신원동 111-1, 11층, 1105호

본 법인은 저작권 등록증을 취득하여 저작권 등록 기업임을 확인합니다.

2022년 4월 22일
한국저작권위원회

우수기술기업 인증서

발 행 일: 2022.04.22
발 행 처: (주)네이츠
소 속 지: 서울특별시 강남구 테헤란로 550 신원동 111-1, 11층, 1105호
대 령 인: 김성민 (대표이사)
법 정 대: 서울특별시 강남구 테헤란로 550 신원동 111-1, 11층, 1105호
주 소 지: 서울특별시 강남구 테헤란로 550 신원동 111-1, 11층, 1105호

본 법인은 우수기술기업 인증서를 취득하여 우수 기술 기업임을 확인합니다.

2022년 4월 22일
한국인터넷진흥원장

망용통신기어제동의 적합등록 인증

발 행 일: 2022.04.22
발 행 처: (주)네이츠
소 속 지: 서울특별시 강남구 테헤란로 550 신원동 111-1, 11층, 1105호
대 령 인: 김성민 (대표이사)
법 정 대: 서울특별시 강남구 테헤란로 550 신원동 111-1, 11층, 1105호
주 소 지: 서울특별시 강남구 테헤란로 550 신원동 111-1, 11층, 1105호

본 법인은 KC인증서를 취득하여 적합등록 인증 기업임을 확인합니다.

2022년 4월 22일
국립전파연구원장

프로그램 등록증

발 행 일: 2022.04.22
발 행 처: (주)네이츠
소 속 지: 서울특별시 강남구 테헤란로 550 신원동 111-1, 11층, 1105호
대 령 인: 김성민 (대표이사)
법 정 대: 서울특별시 강남구 테헤란로 550 신원동 111-1, 11층, 1105호
주 소 지: 서울특별시 강남구 테헤란로 550 신원동 111-1, 11층, 1105호

본 법인은 프로그램 등록증을 취득하여 프로그램 등록 기업임을 확인합니다.

2022년 4월 22일
한국저작권위원회

프로그램 등록증

발 행 일: 2022.04.22
발 행 처: (주)네이츠
소 속 지: 서울특별시 강남구 테헤란로 550 신원동 111-1, 11층, 1105호
대 령 인: 김성민 (대표이사)
법 정 대: 서울특별시 강남구 테헤란로 550 신원동 111-1, 11층, 1105호
주 소 지: 서울특별시 강남구 테헤란로 550 신원동 111-1, 11층, 1105호

본 법인은 프로그램 등록증을 취득하여 프로그램 등록 기업임을 확인합니다.

2022년 4월 22일
한국저작권위원회

성공공유기업 확인서

발 행 일: 2022.04.22
발 행 처: (주)네이츠
소 속 지: 서울특별시 강남구 테헤란로 550 신원동 111-1, 11층, 1105호
대 령 인: 김성민 (대표이사)
법 정 대: 서울특별시 강남구 테헤란로 550 신원동 111-1, 11층, 1105호
주 소 지: 서울특별시 강남구 테헤란로 550 신원동 111-1, 11층, 1105호

본 법인은 성공공유기업 인증서를 취득하여 성공공유기업임을 확인합니다.

2022년 4월 22일
중소벤처기업부장관

청년친화강소기업

발 행 일: 2022.04.22
발 행 처: (주)네이츠
소 속 지: 서울특별시 강남구 테헤란로 550 신원동 111-1, 11층, 1105호
대 령 인: 김성민 (대표이사)
법 정 대: 서울특별시 강남구 테헤란로 550 신원동 111-1, 11층, 1105호
주 소 지: 서울특별시 강남구 테헤란로 550 신원동 111-1, 11층, 1105호

본 법인은 청년친화강소기업 인증서를 취득하여 청년친화강소기업임을 확인합니다.

2022년 4월 22일
고용노동부장관 이 재 갑

01 회사소개

구축 사이트

Leopard 스마트 통합관제시스템 V2.1은 국내 CCTV 통합관제 시장에서 꾸준히 입지를 넓혀가고 있습니다.



수도권 [서울/경기]
▶ 경기 파주시청
▶ 경기 남양주시청
▶ 서울 서대문구청
▶ 서울 성동구청
▶ 서울 종로구청
▶ 공항철도주식회사
▶ 경기 부천시청
▶ 정부과천청사
▶ 경기 의왕시청
▶ 경기 안성시청
▶ 센터원 SK하이닉스

경기/강원
▶ 동두천 상패터널
▶ 농어촌공사 강원본부
▶ 도시철도공사 연수원
▶ 분당 SK하이닉스
▶ 판교제로시티 자율주행
▶ 이천 SK하이닉스

충남/세종/대전
▶ 세종 재난안전센터
▶ 충남 청양군청
▶ 한국조폐공사 제지본부
▶ 대전 재난안전센터

충북/경북/대구
▶ 한울 원자력발전소
▶ 청주 SK하이닉스
▶ 농어촌공사 경북본부
▶ 경북 팔공산터널
▶ 월성 원자력 발전소
▶ 경주 풍산안강 사업소
▶ 상주 영천 고속도로
▶ 대구 시설관리공단

경남/부산
▶ 고리 원자력발전소
▶ 부산 국토관리관리청

전북/전남
▶ 해양수산청 군산항
▶ 전북 익산시청
▶ 전북 임실군청
▶ 전북 남원시청
▶ 광양 우회도로

제주
▶ 제주특별자치도개발공사

02 Leopard VMS

주요 특징점

Leopard VMS는 리눅스 OS 기반의 S/W로 표준 프로토콜을 활용한 개방구조 지향하며, 이로 인해 OS 비용 절감 효과 및 MS CAL 비용이 해결됩니다. 1대의 저장분배서버로 1,000채널의 이기종 카메라 영상 운용이 가능하고, RTP/RTSP 뿐만 아니라 웹 기반 영상 관제를 위해 HLS, WebRTC 프로토콜 기본 지원합니다.



관리서버

> 특징

- 데이터베이스 사용
- 상태 모니터링
- 로그 기능
- 사용자 관리

✓ 주기적으로 CCTV의 비밀번호를 자동으로 변경해주는 솔루션 기본 탑재
[전용 솔루션 도입 시 기본 1,800만원 + 채널당 6만원 비용 발생]

✓ 다수 CCTV와 서버를 효율적으로 관리하기 위한 실시간 상태 모니터링

저장분배서버

> 특징

- 리눅스 OS 기반
- 서버 이중화 (Fail-Over)
- 이기종 카메라 대응량 녹화
- 이벤트 녹화

✓ Linux OS 사용으로 CAL (Client Access License) 비용 절감

✓ RTP/RTSP 뿐만 아니라 웹 기반 영상 관제를 위해 HLS, WebRTC 프로토콜 기본 지원

가상화 시스템

VS

Leopard 시스템

1,000 채널 저장/분배

✓ 타 VMS와 달리 가상화 사용하지 않고 서버 당 최대 1,000채널까지 운용 가능 (권장은 500채널 운용)

운영 모니터링 및 클라이언트

✓ Intel CPU에 내장된 GPU를 이용한 압축 영상 고속 디코딩

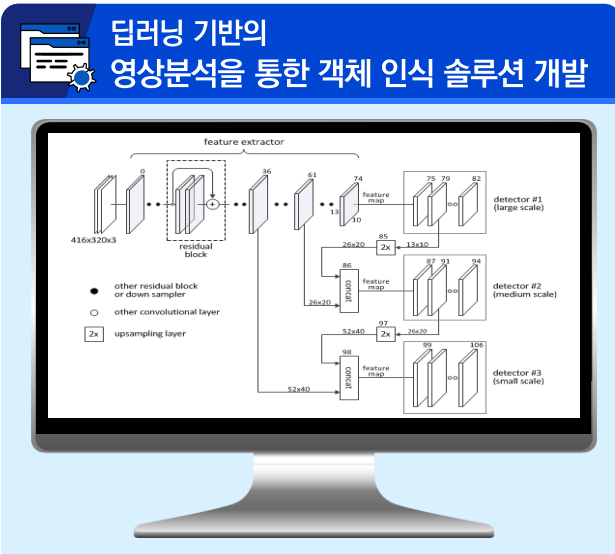
지도 솔루션

✓ 벡터 기반 또는 래스터 기반의 지도 이미지를 이용하여 직관적인 영상 관제

03 지능형 객체 인식

주요 특징점

지능형 객체 인식 솔루션은 딥러닝 기반의 인공지능 영상검색 시스템으로 다수 Layer에서 계층적으로 특징을 추출하고, 학습을 통해 특징에 대한 분류를 자동 최적화하며, 강력한 분석 기능으로 오탐지율을 낮춥니다.



네이즈 딥러닝 엔진의 대략적인 네트워크 구조

- » 총 107개의 layer로 이루어진 deep network
- » 총 107개의 layer로 모든 레이어를 CNN 구성, 입력 영상 크기에 구애 받지 않음
- » 서로 다른 3개의 스케일에서 객체 검출
- » detector #1 : 작은 크기의 객체 검출
detector #2 : 중간 크기의 객체 검출
detector #3 : 큰 크기의 객체 검출

실제 구축된 CCTV 영상을 이용한 AI 학습



[네이즈 Annotation tool]



[네이즈 학습용 데이터 가공 모습]

공개된 MS Coco나 VOC 데이터가 아닌 현실과 동일한 CCTV 영상을 확보

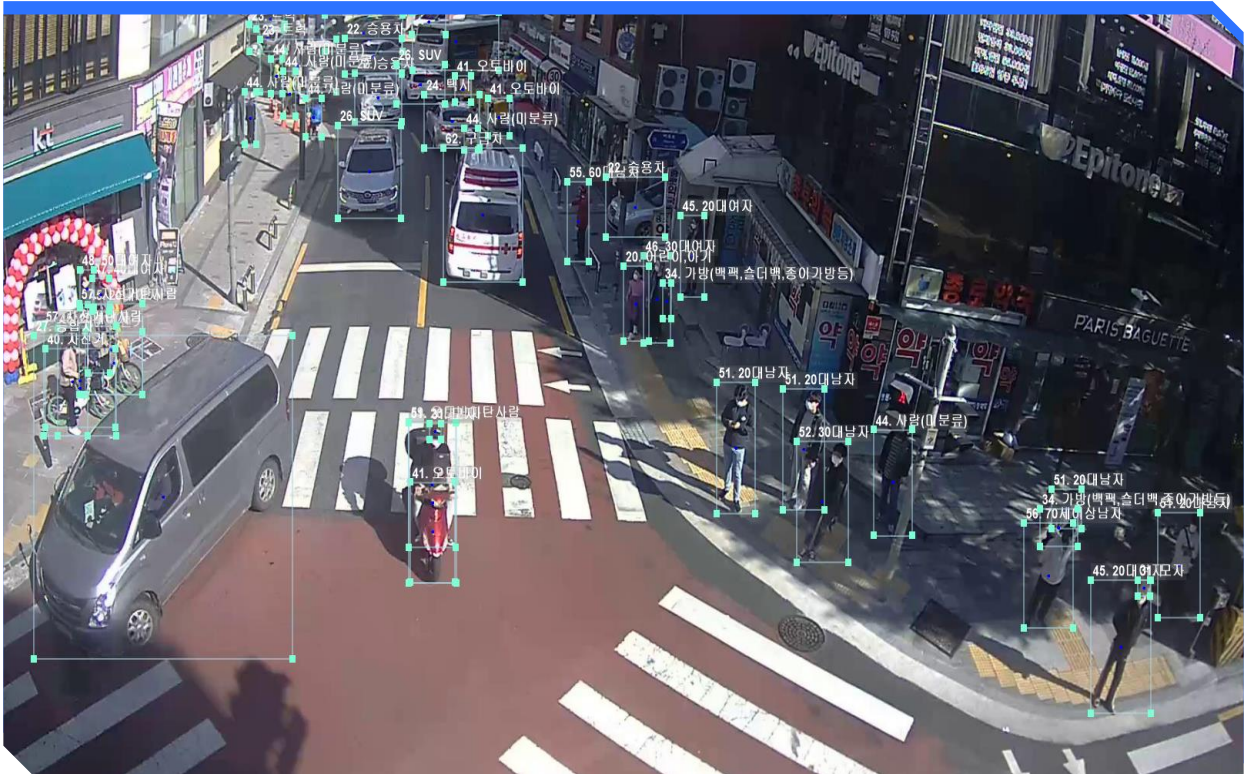
Annotation tool을 자체 개발하여 학습 데이터 가공

계약직 인력을 10여명 채용하여
4년간 지속적인 학습용 데이터 확보 (266만 건의 데이터 학습)

03 지능형 객체 인식

검출 객체 목록

현재 60종의 객체 클래스를 제공 중이며, 지속적인 지능형 엔진 업데이트와 학습데이터 수집을 통해 학습엔진 고도화를 지원하고 있습니다.



건네거나 받는 사람	허리숙여 버리는 사람	앞아서 줄는 사람	앞 얼굴	옆 얼굴	뒷모습	월담행위	펼친우산	접힌우산	어린이/아기
10대여자	20대여자	30대여자	40대여자	50대여자	60대여자	70세이상여자	10대남자	20대남자	30대남자
40대남자	50대남자	60대남자	70세이상남자	사람(미분류)	승용차	SUV	트럭	택시	버스
승합차	소방차	경찰차	구급차	문이 열린 차량	트렁크 열린 차량	차량번호판	모자	마스크	후드
헬멧	가방	수화물가방	자전거	오토바이	키보드	유모차, 휠체어	짐승	쓰러진 사람	불꽃
연기	담배피는 사람	차량문을 열거나 닫는 사람	차량트렁크 여는 사람	자전거 탄 사람	자전거 끌고가는 사람	오토바이 탄 사람			

03 지능형 객체 인식

운영 중 실제 검출 사례

지능형 영상분석 주요기능인 객체 및 행위 검출을 적용하여 쓰레기 무단투기, 금연구역 흡연행위, 소방도로 점용차량 검출, 자전거 보관, 여성안심 귀갓길, 월담 등의 검출에 적용할 수 있습니다.

쓰레기 무단투기

- 쓰레기 무단투기 상습 지역에 대한 영상분석 영역 설정
- 사람과 쓰레기(물체) 동시에 검출되면 이벤트 발생

금연구역 흡연

- 금연구역에 대한 영상분석 영역 설정
- 얼굴로 손이 이동하면 흡연으로 인식하여 이벤트 발생

소방도로 점용(불법주정차)

- 소방차 전용 구역에 대한 영상분석 영역 설정
- 일반차량 일정시간 정차하면 이벤트 발생

자전거 보관

- 자전거 보관소 구역에 대한 영상분석 영역 설정
- 자전거를 끌고 가거나, 타고가면 이벤트 발생

무단횡단

- 횡단보도 없는 도로 내 영상분석 영역 설정
- 영역 내 사람이 검출되면 이벤트 발생

여성안심 귀갓길

- 여성안심 귀갓길 지정 구역에 대한 영상분석 영역 설정
- 사람 중 여성만 검출되면 이벤트 발생

외곽 울타리(펜스) 월담

- 대기업 공장 외곽 전체에 설치된 울타리 설비를 영상분석 영역으로 설정하여 울타리를 통해 월담 시도자 검출
- 울타리 주변을 영상분석 추가 영역으로 지정하여 울타리 주변을 배회하는 배회자 검출

외곽 울타리 파손

- 외곽 울타리를 도구 또는 신체로 훼손하는 사람 검출
- 외곽 울타리 주변에서 이상행동 관리자에게 호출

물건 주고 받기

- 외곽 울타리 내외, 건물 창문 영상분석 영역 설정
- USB 또는 문서 등을 주고받는 행위 분석

허리 숙여 물건 줍기

- 외곽 울타리 내외, 건물 창문 영상분석 영역 설정
- USB 또는 문서 등을 허리를 숙여 줍는 행위 분석

쓰러짐

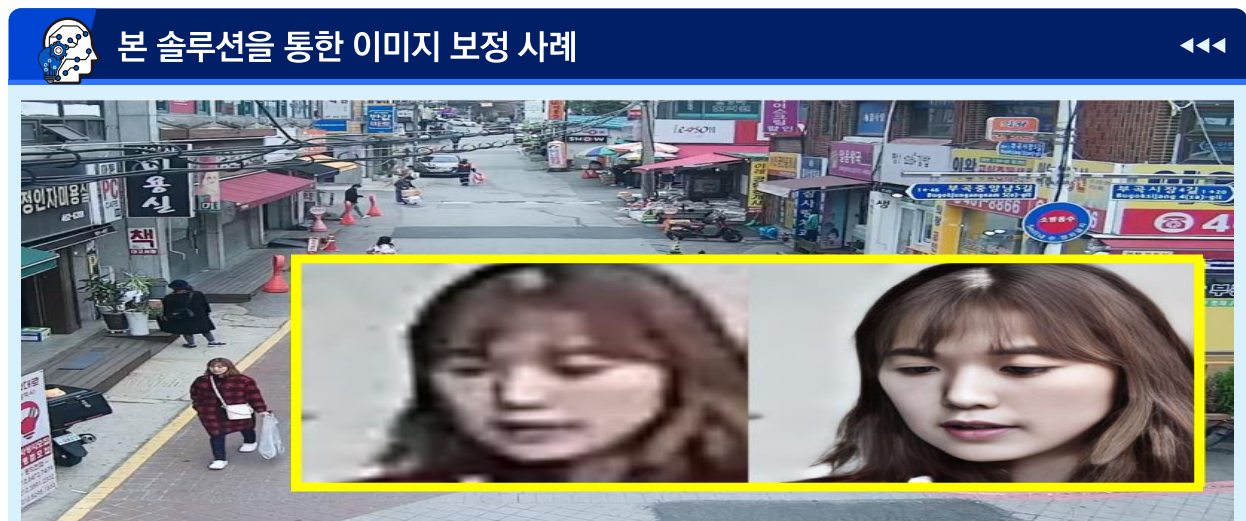
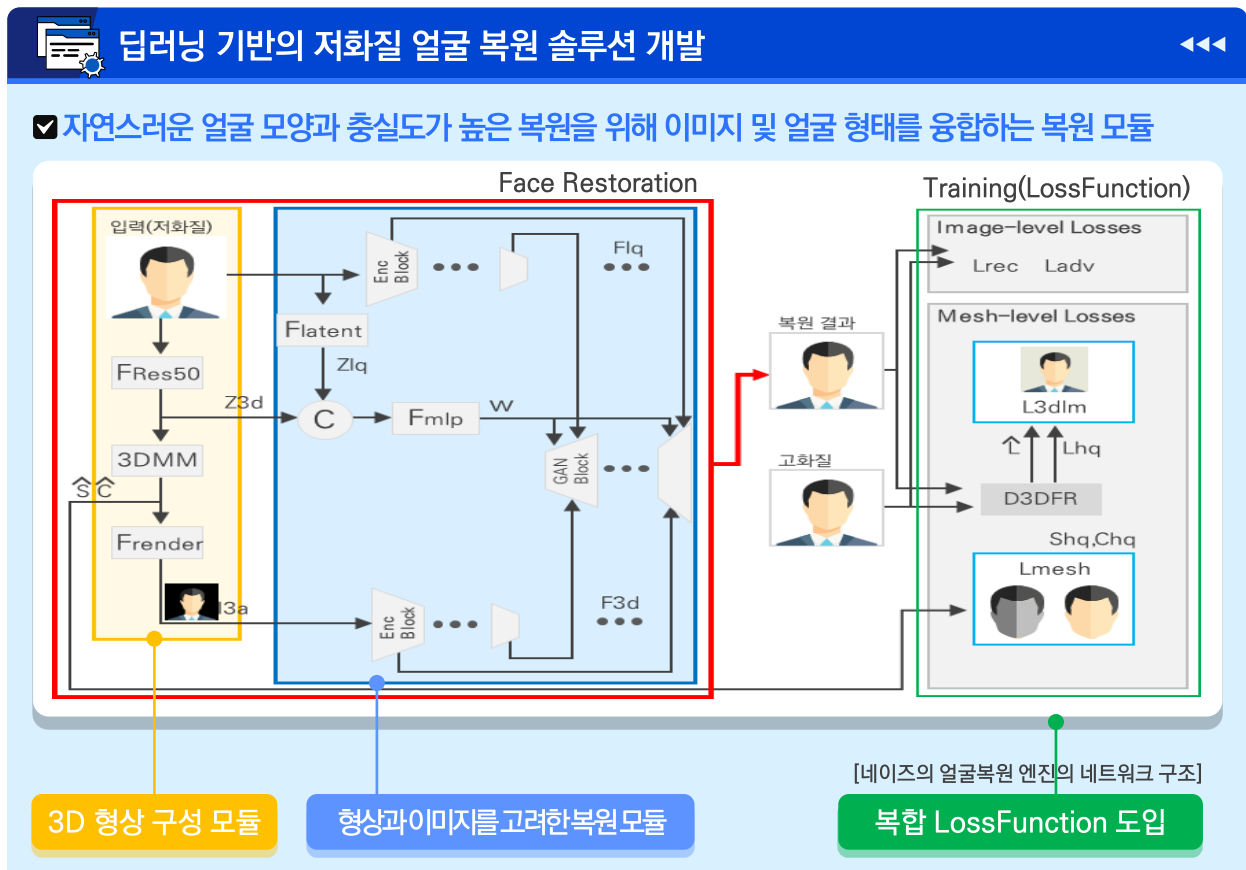
- 취객 또는 질환으로 쓰러진 사람 검출
- 관계요원의 신속한 대응으로 빠른 조치

네이즈 지능형을 실제 운영 중 검출된 동영상들을 naiz.re.kr:1080/movie 계정: movie / movie3515

04 Anaconda 지능형 얼굴 복원 솔루션

개발 프로세스 및 보정 사례

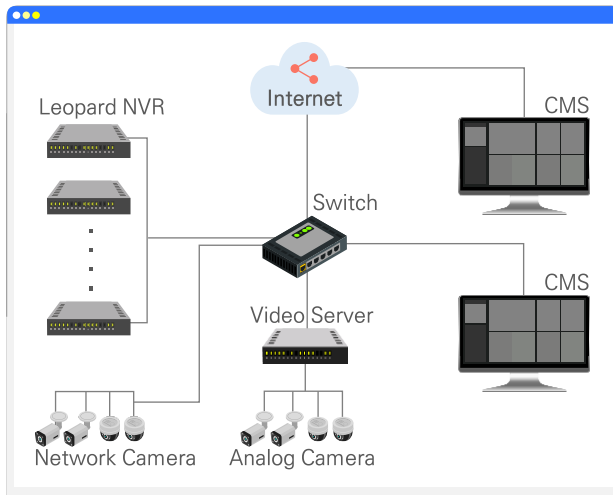
Anaconda 지능형 얼굴 복원 솔루션은 영상에서 얼굴을 인식하여 이미지 복원 기능을 제공하는 솔루션으로, 제품 개발 완료되어 상품화를 앞두고 있습니다.



05 Leopard NVR

일반 / 지능형

Leopard NVR은 영상보안을 위한 소규모 통합관제 소프트웨어로 관리, 저장분배 및 운영을 하나의 장비에서 구현하며 CMS를 활용한 대규모 모니터링도 구현 가능합니다.



- ✓ 영상관제와 녹화재생, PTZ제어 등 다양한 기능
- ✓ 고해상도, 저해상도를 활용한 빠른 모니터링
- ✓ 4K 카메라 지원
- ✓ 조작이 편리한 조이스틱, 조그셔틀 지원 (USB형)
- ✓ 이벤트에 의한 연동지원 (프리셋, 경광등, 팝업, 알람 등)
- ✓ 카메라, 저장 장애 실시간 모니터링
- ✓ CPU, 메모리 사용량 실시간 모니터링

▶▶▶ 제품 사양

채널		16CH	32CH	64CH	
디스플레이	카메라	해상도 320 x 240 ~ 1920 x 1080 프로토콜 ONVIF, RTSP, 국제표준 프로토콜 지원			
	라이브	디스플레이 1 / 4 / 9 / 16 / 32 / 64 등 17가지 및 사용자 분할 화면(맞춤형) 영상회전 0, 90, 180, 270 회전 표출 기타 Ping Test, Web Page 접속 가능, CPU, 메모리, 장애 실시간 모니터링			
성능	녹화	압축방식	H.265, H.264, MJPEG-4, MJPEG		
		화질	Full HD 480f	Full HD 960f	Full HD 1920f
	검색/재생	오디오	G.711 / G.726		
		녹화모드	매뉴얼, 연속, 이벤트/ 모션		
PTZ 제어	재생모드	시간, 북마크, 이벤트 검색			
	분할 화면 모드	4채널 동시 진행			
하드웨어	BACK UP	AVI(4채널 동시 수행), MP4 뷰어 내장 백업			
	마우스, 키보드	방향키 및 단축키 사용			
	조이스틱	USB형 조이스틱 지원(Optional)			
	CPU	16CH는 i3	32CH는 i5	64CH는 i7	
	HDD	6Bay SATA(OS용 x 1ea, 저장 x 5ea) 지원			
	Memory	16GB 이상		32GB 이상	
	NIC	10/ 100/ 1000 1port			
	Graphic	Intel UHD 630 이상			
	Power	600W(single power)			
	OS	Windows 10 Pro 64bit			
무게	12.3Kg(HDD 제외)				
	2U : 430(W) x 85(H) x 550(D)		4U : 430(W) x 175(H) x 470(D)		
Dimension		 			
소비전력		450W(정격 600W)			

05 Leopard NVR

영상반출 일체형 NVR

Leopard 영상반출 일체형 NVR은 설치되어 있는 CCTV 영상을 딥러닝 기반으로 분석하고, 객체를 검출하여, 실시간 알람과 녹화 영상에 대한 지능형 고속 검색 기능을 지원하는 솔루션입니다.

“ CCTV 영상관제와 영상반출을 한대의 NVR에서...”



안정적인 영상관제 및 영상반출

- 자사 NVR 모든 기능 수용
- 16, 32, 64CH 다양한 제품군 및 100CH 이상 주문 제작
- 시스템 단일 구성 : 저장분배+관리+관제+영상반출

영상 위변조 방지

- 이미지, 텍스트 워터마크 지원
- 영상 공격(압축, 변조 등)에 강인한 제로 워터마킹 기법 적용
- 영상유출시 유출경로 추적

개인정보보호

- 개인정보보호법에 기반한 개인 프라이버시 마스킹
- 영상재생 시 사용자 암호 입력 시 재생 가능
- DRM 적용을 통한 재생횟수, 재생기간 제한기능 제공

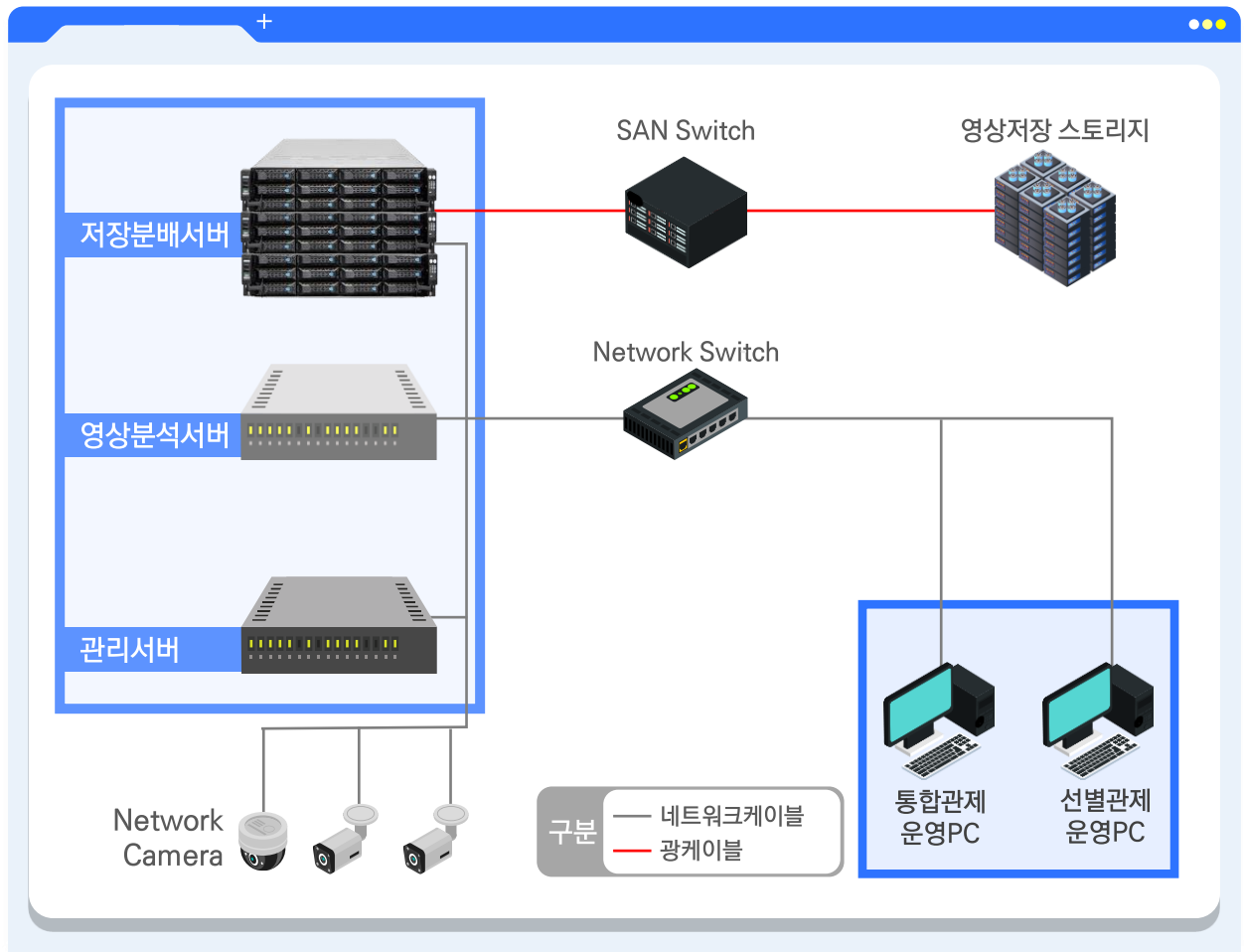
도입 효과

- CCTV영상 자료내의 개인정보(개인영상) 완벽 보안
- 영상 반출 시 암호화 저장하여 유출로 인한 2차 피해 방지
- 열람 및 반출시 불법 영상유통 및 위변조, 복제 원천차단

06 네이즈 솔루션 구성도

구성도

Leopard 스마트 통합관제 시스템은 관리서버, 저장분배서버, 영상분석서버 및 운영PC로 구성 되어 있습니다.



CCTV 통합관제센터와 같은 대단위 CCTV 운영 환경에서 이기종 CCTV카메라를 통해 전송 받은 영상을 실시간 관제하며, 저장영상 검색 시 이벤트(객체/ 행위)와 시간대를 특정하여 고속검색 기능을 제공합니다.

또한 100% 육안에 의존했던 관제환경에서 1 설치 장소 2 시간대 3 관제대상 4 관제목적에 따라 CCTV 영상을 분류해 특정객체 및 특정행위에 대한 선별된 영상만 관제화면에 표출함으로써 관제 효율성이 높아지고, 실시간 대응 능력이 강화되어 신속한 경찰연계 등 유관기관과의 협업능력도 올라가 범죄예방 향상에 크게 도움이 됩니다.

07 나라장터 & 혁신장터 S/W 3자 단가

제품설명 및 식별번호

Leopard 스마트 통합관제시스템 V2.1은 다수의 이기종 IP카메라를 통해 전송 받은 영상을 실시간 감시, 분석, 저장 및 검색하고, 영상 데이터와 이벤트 정보를 통합 관리하는 프로그램이며, 조달청 디지털서비스몰에 등록되어 있습니다.

세부품명 : 통신소프트웨어 (4323290201)

번호	제품명 및 주요 기능	단위	단가(부가세포함)	식별번호
1	Leopard 스마트 통합관제 시스템 V2.1, Leopard Management Server	조(Copy)	19,800,000	23907051
	<input checked="" type="checkbox"/> 카메라 등록 / 수정, 사용자 권한 관리 및 상태 정보 모니터링 등의 기능수행			
2	Leopard 스마트 통합관제 시스템 V2.1, Leopard NRS V2	조(Copy)	14,300,000	23907052
	<input checked="" type="checkbox"/> IP카메라의 영상을 스토리지에 저장하고 모니터링 및 GIS프로그램에 영상 및 이벤트 정보를 재전송			
3	Leopard 스마트 통합관제 시스템 V2.1, Leopard Client V2.1	조(Copy)	1,540,000	23907053
	<input checked="" type="checkbox"/> 저장분배프로그램에서 영상을 전송 받아 실시간 모니터링을 하고 저장영상 검색 및 백업			
4	Leopard 스마트 통합관제 시스템 V2.1, 1CH 라이선스	조(Copy)	440,000	23907054
	<input checked="" type="checkbox"/> CCTV카메라 1대를 저장분배프로그램에 연동 및 설치하기 위한 카메라 연결 라이선스			
5	Leopard 스마트 통합관제 시스템 V2.1, Leopard VAS V1	조(Copy)	14,300,000	23907055
	<input checked="" type="checkbox"/> CCTV카메라의 영상을 분석하여 로그정보를 저장하고 선별관제 및 GIS 프로그램 영상 및 이벤트 정보를 전송			
6	Leopard 스마트 통합관제 시스템 V2.1, Leopard VAC V2.1	조(Copy)	1,540,000	23907056
	<input checked="" type="checkbox"/> 영상분석프로그램에서 영상 및 이벤트 정보를 전송 받아 실시간 모니터링을 하고 저장영상 고속(지능형) 검색 및 백업			
7	Leopard 스마트 통합관제 시스템 V2.1, 선별관제 1CH 라이선스	조(Copy)	660,000	23907057
	<input checked="" type="checkbox"/> CCTV카메라 1대를 영상분석프로그램에 연동 및 설치하기 위한 카메라 연결 라이선스			
8	Leopard 스마트 통합관제 시스템 V2.1, 로그정보 1CH 라이선스	조(Copy)	220,000	23907058
	<input checked="" type="checkbox"/> CCTV카메라 1대를 영상분석프로그램에 연동 및 설치하여 로그정보(메타데이터)를 저장하는 라이선스			



For Better Safe World

주식회사 네이즈

서울특별시 강남구 테헤란로 411, 9층 (주)네이즈
T.02-6052-9200~4 F.02-6052-9205 E.naiz@naiz.co.kr H.www.naiz.co.kr

