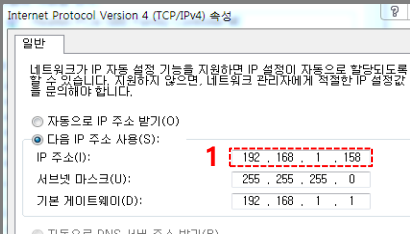


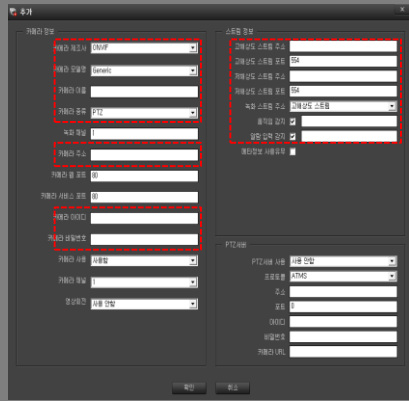
NVR 설치 매뉴얼

1 IP 설정 및 실행



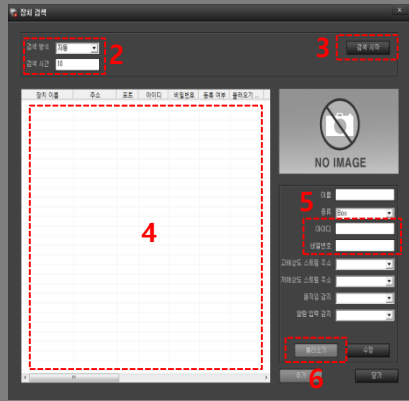
- 1 NVR의 IP주소 설정
- 2 License Rocky 설치
- 3 NVR2 프로그램 실행 (PC 구동시 자동 실행)

2 카메라 등록



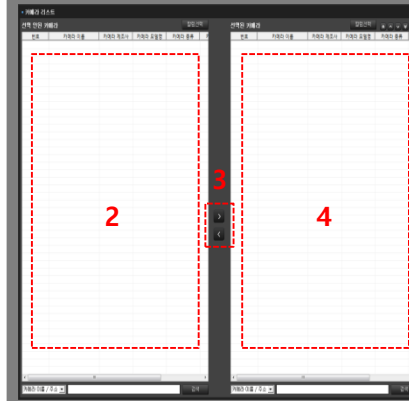
- 1 설정으로 이동
- 2 장치 등록 선택
- 3 추가를 누르고 정보 입력
- 4 우측하단 적용 클릭

3 카메라 간편 등록



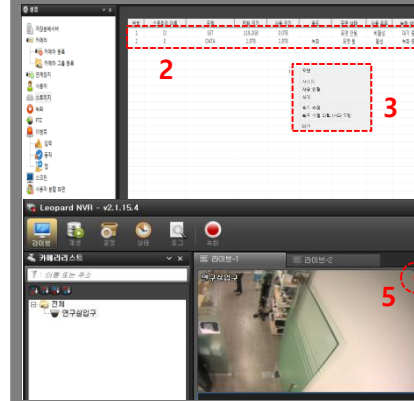
- 1 장치 검색 선택
- 2 검색방식 : 자동, 검색시간 입력
- 3 검색 시작
- 4 리스트에서 카메라 선택
- 5 아이디, 비밀번호 입력
- 6 카메라 정보 불러오기
- 7 추가

4 장치 그룹 선택



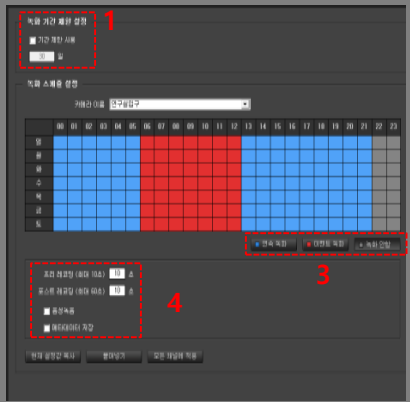
- 1 설정의 장치 그룹 등록 선택
- 2 선택 안된 장치의 카메라 선택
- 3 선택 카메라 이동
- 4 선택된 장치 이동 확인
- 5 우측하단 적용 클릭

5 스토리지 설정



- 1 설정에서 스토리지 선택
- 2 녹화 HDD 선택
- 3 녹화 HDD 포맷 및 사용함 선택
- 4 우측하단 적용 클릭
- 5 적용 후 영상 확인
- 6 화면 우상단 적색 확인(녹화중)

6 녹화 설정



- 1 일정기간 녹화시 사용
- 2 스케줄 설정 (시간, 요일 설정)
- 3 녹화방법 설정 (연속, 이벤트)
- 4 기타 기능 설정
- 5 우측하단 적용 클릭

7 사용자 권한 설정



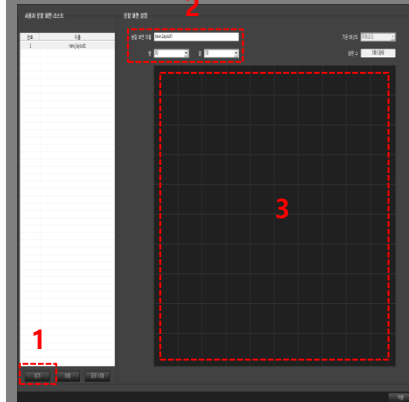
- 1 설정의 사용자로 이동
- 2 추가버튼을 선택 사용자 추가
- 3 ID, PW 및 사용권한 입력
- 4 우측하단 적용 클릭

8 PTZ 카메라 설정



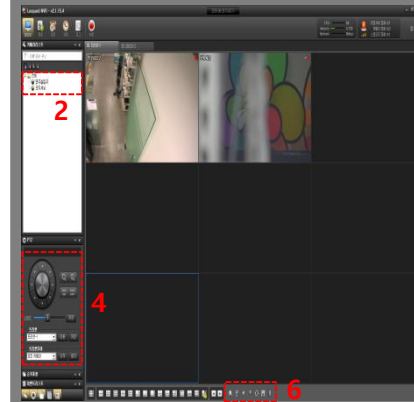
- 1 설정의 PTZ 선택
- 2 카메라 선택
- 3 프리셋 설정 : 추가, 설정
- 4 홈 프리셋 : 감시 위치로 이동
- 5 프리셋 투어 : 입력순으로 이동
- 6 우측하단 적용 클릭

9 사용자 분할 화면



- 1 추가로 화면 생성
- 2 이름 및 행, 열 지정
- 3 원하는 분할 화면 작성
- 4 우측하단 적용 클릭
- 5 사용자 분할은 라이브에서 선택

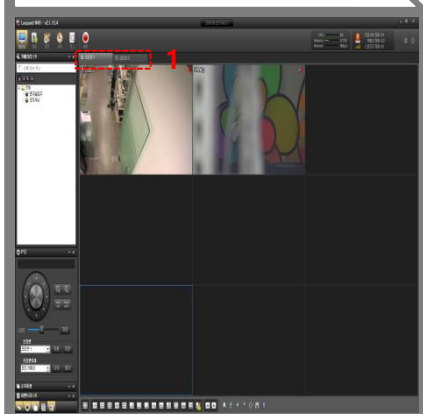
10 카메라 배치 및 제어



- 1 라이브에서 장치 목록 선택
- 2 폴더 및 카메라 선택
- 3 드래그 원하는 화면 위치에 배치
- 4 PTZ 카메라 선택
- 5 상, 하, 좌, 우, 줌, 포커스, 프리셋 제어
- 6 간편 기능 활용

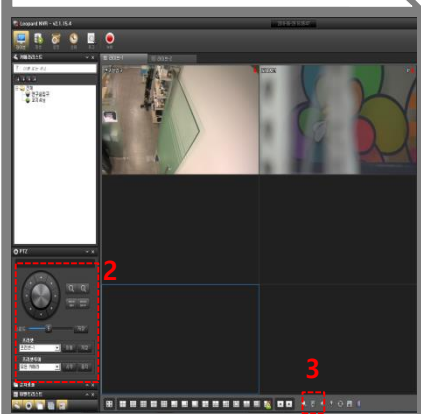
NVR 운영 매뉴얼

1 실시간 영상 보기



- 1 두 모니터 사용시
- 2 라이브1,2를 모니터로 이동
- 3 원하는 분할로 카메라 배치

2 PTZ 사용



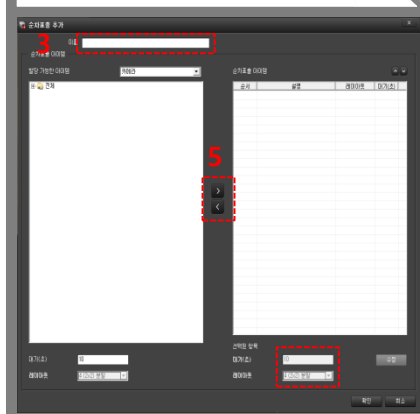
- 1 카메라 선택
- 2 마우스로 클릭 제어
- 3 선택 후 화면에서 드레그 제어
- 4 키보드 단축키 제어

3 카메라 특수 기능



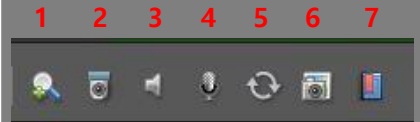
- 1 지정된 위치로 보내기
- 2 카메라 선택 프리셋 이동
- 3 현재위치 프리셋 저장
- 4 지정된 순서로 연속 이동
- 5 투어 기능 시작 및 중지

4 순차 표출



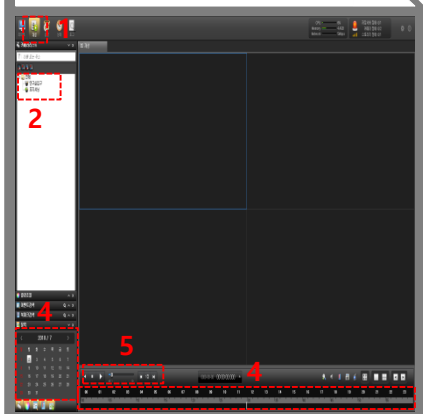
- 1 순차표출 선택
- 2 순차표출 추가 선택
- 3 이름 지정
- 4 카메라 및 카메라그룹 선택
- 5 선택 카메라 우로 이동
- 6 대기 시간 및 분할 수정

5 간편 기능 활용



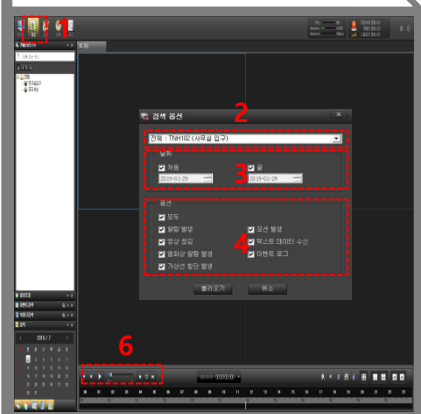
- 위 아이콘 선택 후 사용
- 1 디지털 줌 기능 활성화
 - 2 PTZ 제어 : 마우스 제어
 - 3 오디오 스피커 On/Off
 - 4 오디오 마이크 On/Off
 - 5 GIS 동기화
 - 6 영상 캡처
 - 7 영상 북마크 추가

1 검색 (시간)



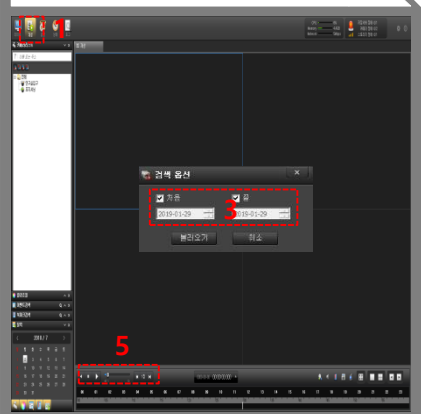
- 1 재생 선택
- 2 카메라 선택
- 3 영상으로 드래그
- 4 달력의 월, 일, 시, 분 선택
- 5 재생
- 6 재생 속도 선택

2 검색 (이벤트)



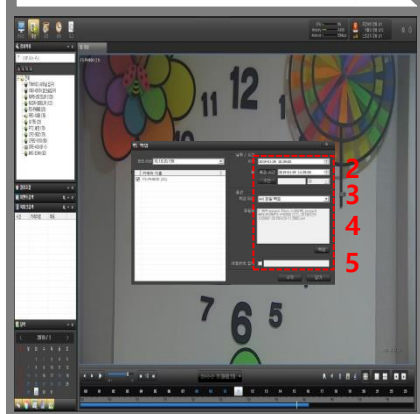
- 1 재생 선택
- 2 카메라 선택
- 3 검색 날짜 선택
- 4 이벤트 옵션 선택
- 5 해당 이벤트 더블클릭으로 재생
- 6 재생 속도 선택

3 검색 (북마크)



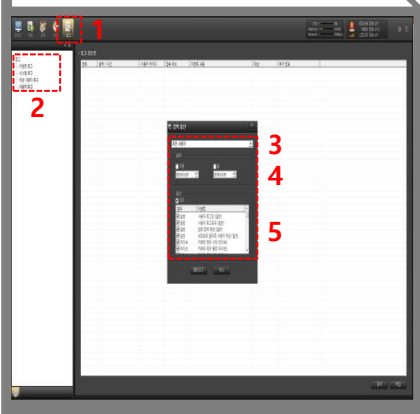
- 1 재생 선택
- 2 카메라 선택
- 3 북마크 검색 날짜 선택
- 4 해당 북마크 더블클릭으로 재생
- 5 재생 속도 선택

4 백업



- 1 재생 화면 백업 선택
- 2 날짜 시간 선택
- 3 백업 타입 선택(AVI, 뷰어내장)
- 4 파일 이름 및 경로 선택
- 5 비밀번호 설정 및 입력
- 6 시작

5 로그 검색



- 1 로그 선택
- 2 생성 로그 선택
- 3 카메라 선택
- 4 검색 시간 선택
- 5 옵션 선택