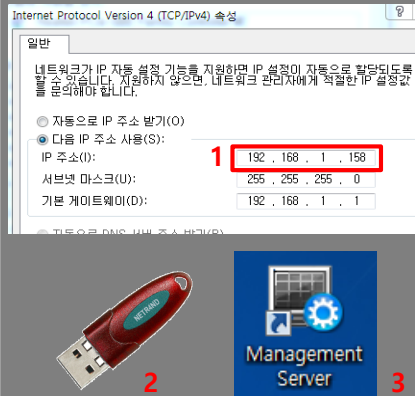


VMS 설정 매뉴얼

1 IP 설정 및 실행



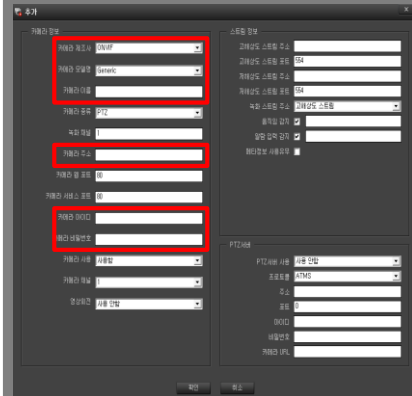
- 1 관리서버의 IP주소 설정
- 2 Rocky 삽입
- 3 프로그램 실행

2 저장분배 등록



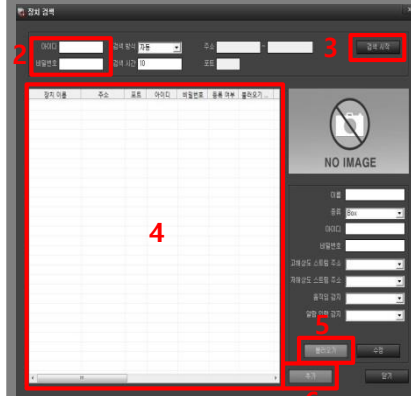
- 1 저장분배서버 이름 등록
- 2 저장분배서버의 IP 주소 등록
- 3 확인

3 카메라 등록



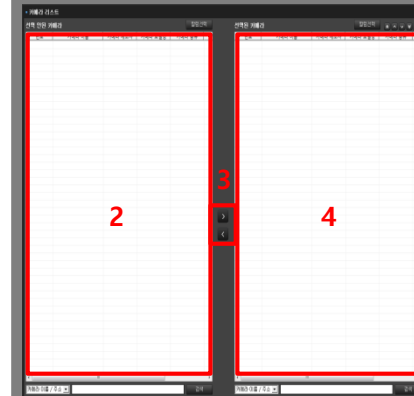
- 1 설정으로 이동
- 2 장치 등록 선택
- 3 추가를 누르고 정보 입력
- 4 우측하단 적용 클릭

4 카메라 간편 등록



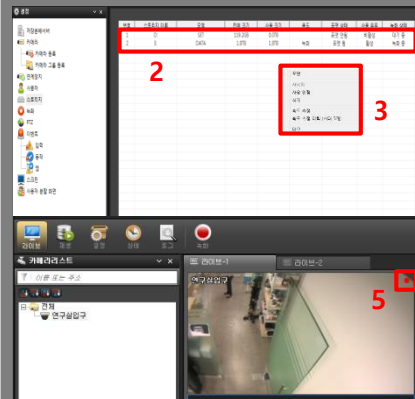
- 1 장치 검색 선택
- 2 카메라 ID, PW 입력
- 3 검색 시작
- 4 리스트에서 카메라 선택
- 5 불러오기 선택 정보를 가져옴
- 6 추가 클릭

5 장치 그룹 선택



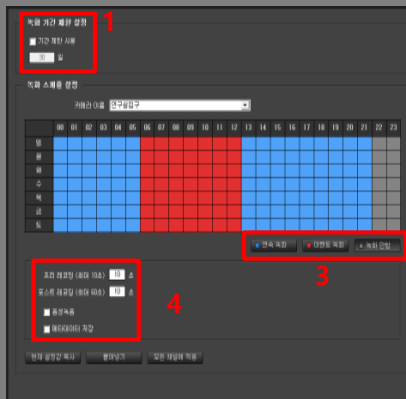
- 1 설정의 장치 그룹 등록 선택
- 2 선택 안된 장치의 카메라 선택
- 3 선택 카메라 이동
- 4 선택된 장치 이동 확인
- 5 우측하단 적용 클릭

6 스토리지 및 녹화 확인



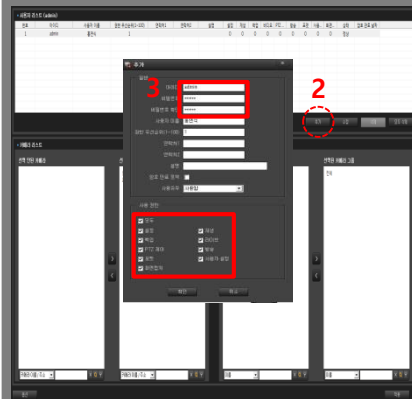
- 1 설정에서 스토리지 선택
- 2 녹화 HDD 선택
- 3 녹화 HDD 포맷 및 사용함 선택
- 4 우측하단 적용 클릭
- 5 적용 후 영상 확인
- 6 화면 우상단 적색 확인(녹화중)

7 녹화 설정



- 1 일정기간 녹화시 사용
- 2 스케줄 설정 (시간, 요일 설정)
- 3 녹화방법 설정 (연속, 이벤트)
- 4 기타 기능 설정
- 5 우측하단 적용 클릭

8 사용자 권한 설정



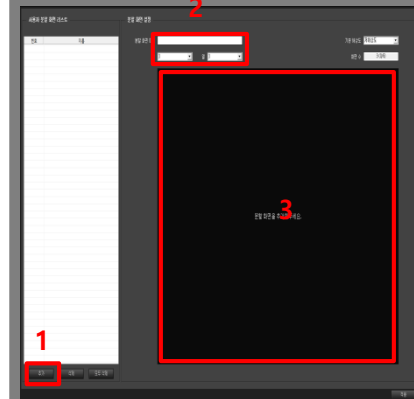
- 1 설정의 사용자로 이동
- 2 추가버튼을 선택 사용자 추가
- 3 ID, PW 및 사용권한 입력
- 4 우측하단 적용 클릭

9 PTZ 카메라 설정



- 1 설정의 PTZ 선택
- 2 카메라 선택
- 3 프리셋 설정 : 추가, 설정
- 4 홈 프리셋 : 감시 위치로 이동
- 5 프리셋투어 : 입력순으로 이동
- 6 우측하단 적용 클릭

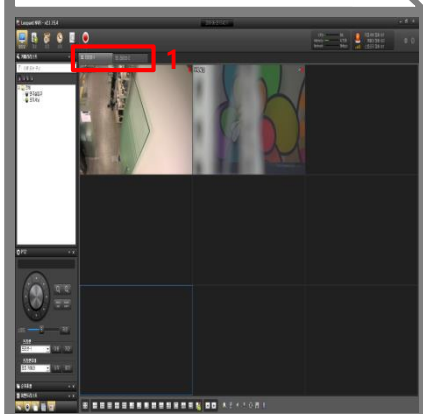
10 사용자 분할 화면



- 1 추가로 화면 생성
- 2 이름 및 행, 열 지정
- 3 원하는 분할 화면 작성
- 4 우측하단 적용 클릭

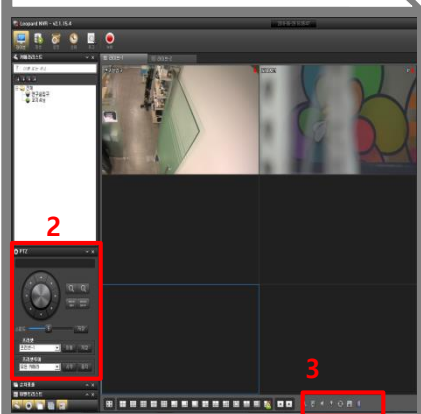
VMS 운영 매뉴얼

1 실시간 영상 보기



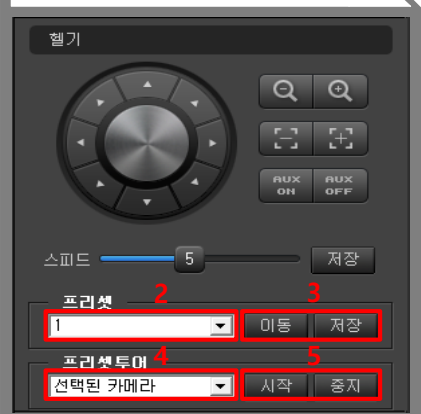
- 1 두 모니터 사용시
- 2 라이브 1,2를 모니터로 이동
- 3 원하는 분할로 카메라 배치

2 PTZ 사용



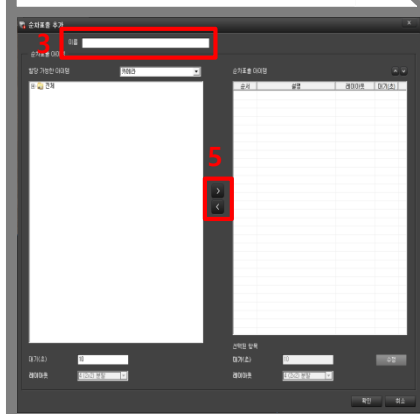
- 1 카메라 선택
- 2 마우스로 클릭 제어
- 3 선택후 화면에서 드레그 제어
- 4 키보드 단축키 제어

3 카메라 특수 기능



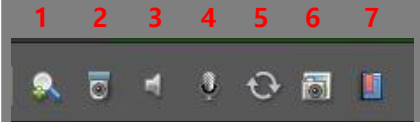
- 1 지정된 위치로 보내기
- 2 카메라 선택 프리셋 이동
- 3 현재위치 프리셋 저장
- 4 지정된 순서로 연속 이동
- 5 투어 기능 시작 및 중지

4 순차 표출



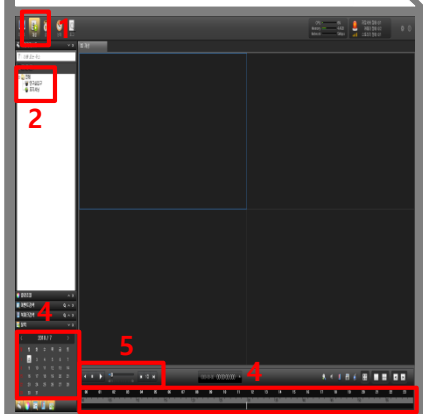
- 1 순차표출 선택
- 2 순차표출 추가 선택
- 3 이름 지정
- 4 카메라 및 카메라그룹 선택
- 5 선택 카메라 우로 이동
- 6 대기 시간 및 분할 수정

5 간편 기능 활용



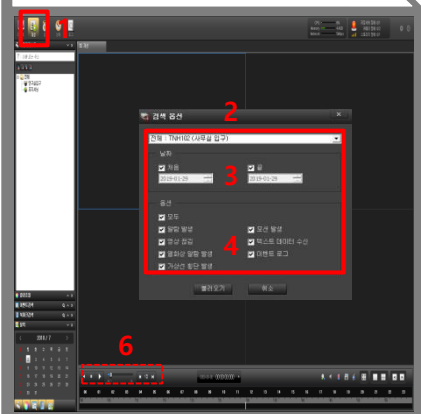
- 위 기능은 선택후 사용
- 1 영상의 디지털 줌 기능 활성화
 - 2 선택 영상 마우스 제어 기능
 - 3 선택 영상 스피커 청취 기능
 - 4 선택 영상 마이크 방송 기능
 - 5 GIS 동기화 기능
 - 6 선택 영상 캡처 기능
 - 7 선택 영상 북마크 기능

1 검색 (시간)



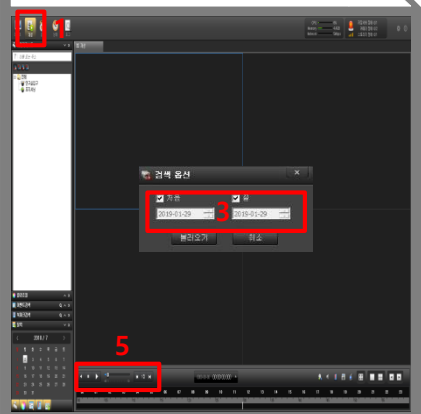
- 1 재생 선택
- 2 카메라 선택
- 3 영상으로 드래그
- 4 달력의 월,일과 시,분 선택
- 5 재생 및 속도 선택

2 검색 (이벤트)



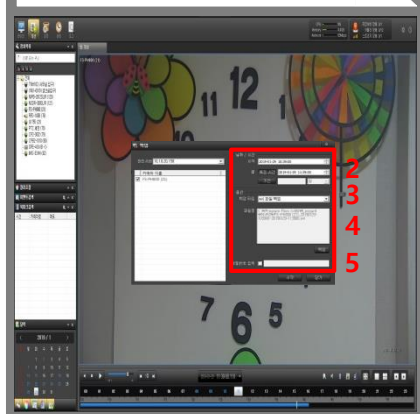
- 1 재생 선택
- 2 카메라 선택
- 3 검색 날짜 선택
- 4 이벤트 옵션 선택
- 5 해당 이벤트 더블클릭으로 재생
- 6 재생 및 속도 선택

3 검색 (북마크)



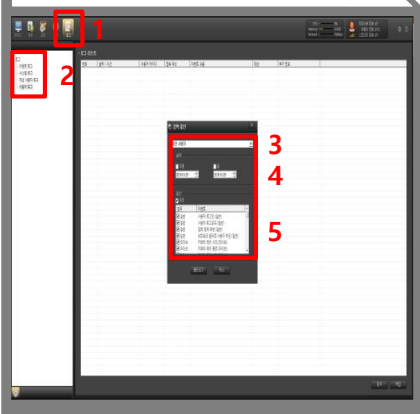
- 1 재생 선택
- 2 카메라 선택
- 3 북마크 검색 날짜 선택
- 4 해당 북마크 더블클릭으로 재생
- 5 재생 및 속도 선택

4 백업



- 1 재생 화면 백업 선택
- 2 날짜 시간 선택
- 3 백업 타입 선택(AVI, 뷰어내장)
- 4 파일 이름 및 경로 선택
- 5 비밀번호 설정 및 입력
- 6 시작

5 로그 검색



- 1 로그 선택
- 2 생성 로그 선택
- 3 카메라 선택
- 4 검색 시간 선택
- 5 옵션 선택