

제품 특징

- 데이터베이스 내장으로 시스템 전체 관리
- 카메라 용도별로 그룹 생성 및 관리
- 운영자의 권한 관리
- 재생한 사용자의 상세 로그 기록 추적
- 모든 로그 데이터 엑셀 파일 보관
- CPU, Memory, Network 사용량 실시간 모니터링
- 카메라, 저장 장애 실시간 모니터링
- 영상 모니터링, 녹화 재생, 카메라 제어, 오디오 송수신 지원
- 최대 64채널 듀얼 모니터링 관제
- 대칭 및 비대칭, 사용자 분할 화면 (맞춤형 뷰어) 지원
- 리눅스 기반의 저장.분배 서버
- Onvif, RTSP 등 국제 표준 프로토콜 지원
- 1대의 서버로 카메라 1,000Ch까지 영상 처리
- 이중화 시 자동.수동 절체를 지원
- 카메라별 / 요일별 / 시간별 녹화 스케줄을 설정
- SAN, iSCSI, 내장 HDD 등의 다양한 스토리지 지원
- 카메라 연결 장애 시 스트림 별 장애정보 표시
- 조작이 편리한 조이스틱 지원 (USB형)
- 이벤트에 의한 연동지원 (프리셋, 경광등, 팝업, 알람 등)
- 고해상도, 저해상도를 활용한 빠른 모니터링

효율성

- 리눅스 기반의 저장 서버로 비용 절감
- 1대의 서버로 대용량 채널 녹화 (1000대)
- 이벤트 녹화로 스토리지 용량 절감
- 1대의 클라이언트로 대용량 채널 모니터링 (64채널 2대 모니터 지원)
- 사용자 맞춤형 분할화면 모니터링
- 빠른 검색/재생 (16채널 검색)

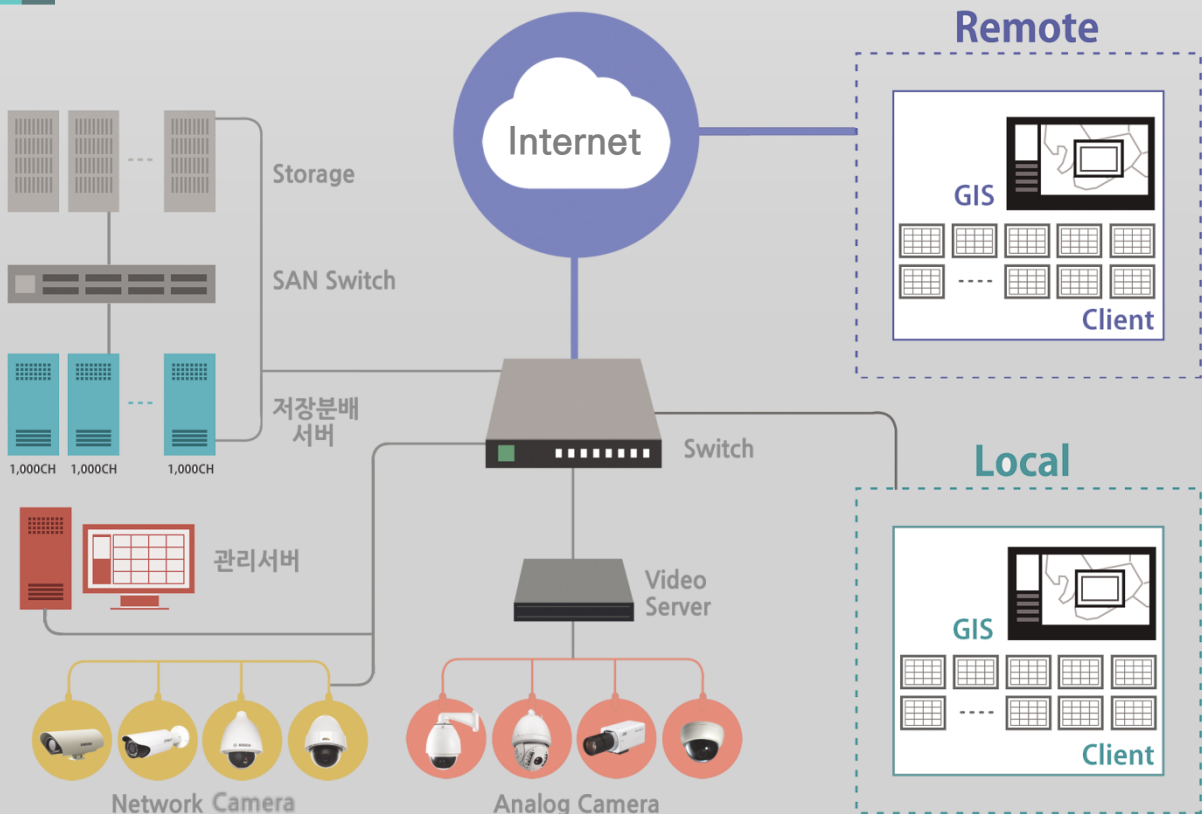
관리성

- 데이터베이스를 이용한 데이터 관리
- 장애 발생 시 대응 가능한 솔루션 제공
- 이벤트 연동을 통한 상황 대처 기능
- 사용자별 기능권한 부여 및 우선순위 관리
- 스케줄에 의한 녹화 및 이벤트 관리
- 저장분배 서버를 통한 성능 관리
- 사용자에 의한 분할 화면 (맞춤형 뷰어)

호환성

- 지속적인 업데이트를 통한 카메라 연동
- H.265 지원
- 외부 시스템 연동 시 카메라 종류에 상관 없이 단일화된 표준 프로토콜 제공
- 다양한 외부 장비 연동으로 효율적인 이벤트 관리 기능 제공

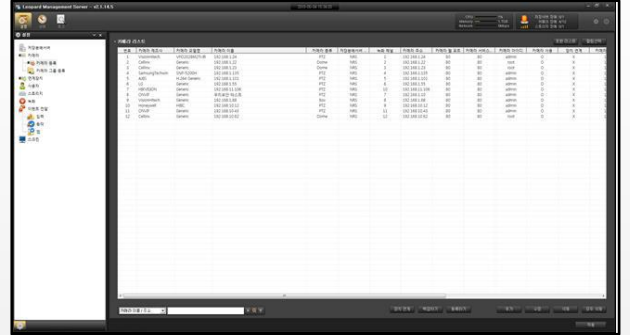
제품 구성도



제품 특징

- 데이터베이스 내장으로 시스템 전체 관리
- 카메라 용도별로 그룹 생성 및 관리
- 운영자 별로 권한을 설정 관리
- 각 그룹에 따라 권한을 별도로 관리
- 모든 로그 데이터 엑셀 파일 보관
- CPU, Memory, Network 사용량 실시간 모니터링
- 저장.분배서버의 장애, 카메라 장애, 스토리지 장애 실시간 모니터링
- 저장.분배서버의 모든 정보를 실시간 모니터링
- 카메라 리스트에서 Ping Test 지원
- 운영서버, 모니터링서버, GIS서버 등의 원격 업그레이드 지원
- 카메라, 저장 장애 실시간 모니터링

제품 사진

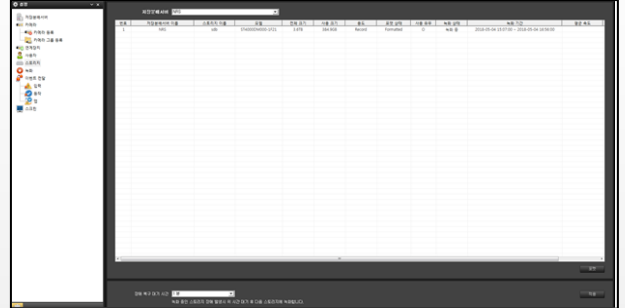


모델명		Leopard VMS	
기능	화면 구성	툴바, 상태 및 장애 모니터링, 환경 설정, 버전, 설정 항목, 설정 상태 정보	
	데이터 베이스	Maria DB 내장	
	프로토콜	Onvif, RTSP, 국제표준 프로토콜 지원	
	모니터링	상태, 장애	CPU, Memory, Network, 저장서버 장애, 카메라 장애, 스토리지 장애
		카메라	버전, 입출력 트래픽, 전체 및 장애 카메라수, 비트레이트, 녹화여부 등
		검색	카메라 이름 / 주소, 모델명, 종류, 저장서버이름, 시설물 용도 검색
	등록 및 설정	저장 분배 서버	기본 1대 ~ 무한대 설정
		카메라	제조사, 모델명, 이름, 종류, IP 주소, 아이디, 스트림, 영상 회전, 이벤트, 위치 등
		기타	연계장치, 사용자, 스토리지, 녹화, 이벤트, GIS 등
	관리	카메라 권한	영상 모니터링, PTZ제어, 재생
		그룹 등록	사용 용도별 그룹 설정 (카메라 중복 등록 가능)
		그룹 권한	그룹 별, 사용자 별로 우선순위
		로그	사용자, 카메라, 이벤트, 재생, 이중화 서버, 접속한 PC 등 모든 데이터 추적
		이벤트	입력 장치, 출력 장치, 맵 표출
		녹화	녹화 기간, 연속, 이벤트 모션
연계 장치	연동 가능 장비 호환성 부여		
로그데이터 백업 파일	CSV, Excel 화일		
호환리스트	회사, 모델, 종류, 프로토콜, 비디오, 오디오, 모션, 알람, 제어 등		
스토리지 관리	이름, 크기, 녹화 상태, 녹화 기간 등 표시		
하드웨어 요구사항			
제원	CPU	i7, 2.9GHz	
	Memory	16GB 이상	
	NIC	10 / 100 / 1000 1Port	
	OS	Windows 10 Pro 64bit	

제품 특징

- Linux 기반의 OS로 MS CAL 라이선스에 저촉되지 않아 관련 비용 절감
- 1대의 서버로 Full HD 영상을 1,000Ch까지 녹화 및 스트리밍 지원
- Onvif, RTSP 등 국제 표준 프로토콜 지원하여 다양한 카메라와 호환
- XML, HTTP, API 등의 표준 프로토콜 지원하여 타 시스템과 호환
- H.265, H.264, MJPEG-4, MJPEG 지원
- 이중화 시 자동/수동 절체를 지원
- 카메라별 / 요일별 / 시간별 녹화 스케줄을 설정
- 연속 / 움직임 / 이벤트 녹화 지원
- SAN, iSCSI, 내장 HDD 등의 다양한 스토리지 지원
- 카메라 연결 장애 시 스트림 별 장애정보 표시
- 고해상도, 저해상도를 활용한 빠른 모니터

제품 사진



모델명		Leopard VMS			
기능	OS	Ubuntu Linux			
	카메라 저장 수	100대	300대	500대	1,000대
	프로토콜	Onvif, RTSP, 국제표준 프로토콜 지원			
	비디오 압축 방식	H.265, H.264, MJPEG-4, MJPEG			
	저장 장치	SAN, iSCSI, 내장 HDD 등 다양한 스토리지			
	카메라 연결 장애 표시	접속 실패, 인증 실패, 잘못된 스트림 주소, 비디오 신호 없음과 같은 상세 정보 표시			
	이중화	자동, 수동 절체 지원			
		데이터 베이스 및 스토리지 공유			
	분할 모니터링	고해상도, 저해상도 이용한 빠른 모니터링			
	기능	실시간 영상, 양방향 오디오, PTZ제어, 이벤트 수신 등			
	녹화 설정	덮어쓰기 녹화 / 기간 제한 녹화			
		연속 / 스케줄 / 움직임 / 이벤트			
		카메라 / 요일 / 시간 스케줄 설정			
		프리 녹화 (1~10초) / 포스트 녹화 (1~60초) 설정			
카메라별 마지막 녹화 시간 표시					
스트림	감시 2 스트림, 녹화 1 스트림 독립 운영				
	두개의 스트림을 이용한 부드러운 전환				
하드웨어 요구사항					
제원	CPU	E-2244G (4C, 3.8GHz, 8MB)	Gold 5215 (10C, 2.5GHz, 13.75MB)	Gold 5215 x 2 (10C, 2.5GHz, 13.75MB)	GOLD 6226R x 2 (16C, 2.9GHz, 22MB)
	Memory	32GB이상	64GB이상	64GB이상	128GB이상
	NIC	1G 2Port	1G 4Port	10G 1Port	10G 1Port
	Graphic	NVIDIA Geforce 1GB			
	OS	Linux			

※ 상기 제품은 품질 향상을 위해 사전 예고 없이 사양이 변경될 수 있습니다.

제품 특징

- 영상 모니터링, 녹화 재생, 카메라 제어, 오디오 송수신 지원
- 알람 이벤트에 대해 카메라 프리셋 이동, 영상 팝업등의 액션 설정 및 운영
- 모니터링당 최대 64채널 + 64채널 멀티 모니터링
- 대칭 및 비대칭, 사용자 분할 화면 (맞춤형 뷰어) 지원
- 고해상도, 저해상도를 활용한 빠른 모니터링
- CPU, Memory, Network 사용량 실시간 모니터링
- 의심스러운 영상에 대한 북마크 등록 검색
- 재생 화면 16채널 동시 재생
- 녹화 구간을 달력과 타임바를 이용한 쉬운 검색
- 마우스 및 조그 셔들에 의한 다양한 검색 (정, 역, 빠른, 느린, 프레임)
- 재생중 초, 분 단위 구간 이동 기능
- 카메라 리스트에서 Ping Test 지원

제품 사진



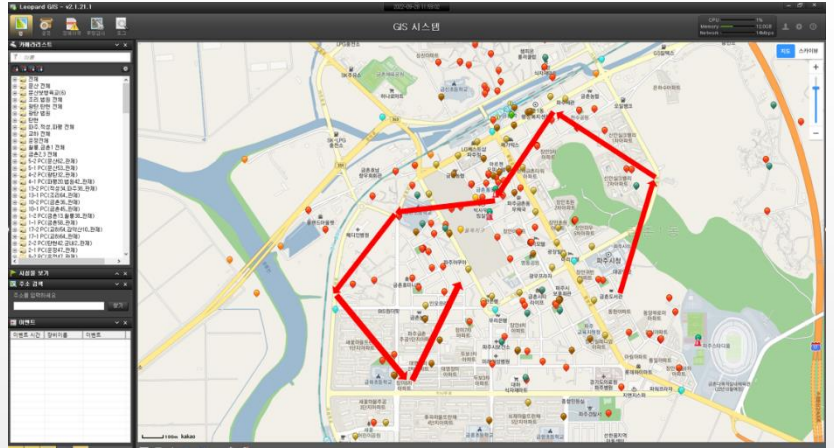
모델명		Leopard VMS	
기능	디스플레이	출력	128Ch (2대 모니터 지원)
		분할	대칭 / 비대칭, 사용자 맞춤형 뷰어 화면 재시작 시 마지막 레이아웃 표출
	PTZ 제어	마우스, 키보드	카메라 제어, 프리셋 설정 및 이동, 투어, 오디오 송/수신
		이벤트	프리셋 이동, 오디오 송신, 영상 팝업, 강제 녹화, 문자 알람 등
		마우스, 키보드	방향키 및 단축키 사용
		조이스틱, 경광등	USB형 지원
	상태 모니터링		CPU, Memory, Network
	검색/재생	검색	카메라 이름, 주소
		분할 화면 모드	1, 4, 9, 16Ch 동시 재생, 디지털 줌
		재생	시간, 이벤트/모션, 북마크, 파노라마 검색, 시간바 검색
			정, 일시정지, 역, 빠른 배속(x32), 느린 배속(x0.5), 프레임 재생 등
			마우스, 조그 셔틀 검색
	Back Up	밝기, 대비 조절	
	영상 회전	AVI, MP4, 뷰어 내장 백업, 화면 캡처	
	어안 카메라	0, 90, 180, 270 회전 표출	
Test 기능	디워핑 지원		
기타	Ping Test, Web Page 접속 가능		
인증 실패시 기능, 순차 표출, GIS 동기화 등			
하드웨어 요구사항			
제원	CPU	i7, 2.9GHz	
	Memory	16GB 이상	
	NIC	10 / 100 / 1000 1Port	
	OS	Windows 10 Pro 64bit	

※ 상기 제품은 품질 향상을 위해 사전 예고 없이 사양이 변경될 수 있습니다.

제품 특징

- 웹 기반 Daum 지도 사용
- 지속적인 지고 업데이트로 비용 절감
- 이벤트 연동을 통한 영상 팝업
- 투망 감시
- 장애 이력 기능을 통한 효율적인 장비 관리
- PTZ 제어 및 양방향 오디오
- 용도별 시설물 관리
- 위치별 즐겨찾기
- 주소 검색

제품 사진



모델명		Leopard VMS	
기능	디스플레이	출력	128Ch (2대 모니터 지원)
		분할	대칭 / 비대칭, 사용자 맞춤형 뷰어 화면 재시작 시 마지막 레이아웃 표출
	PTZ 제어	마우스, 키보드	카메라 제어, 프리셋 설정 및 이동, 투어, 오디오 송/수신
		이벤트	프리셋 이동, 오디오 송신, 영상 팝업, 강제 녹화, 문자 알림 등
		마우스, 키보드	방향키 및 단축키 사용
		조이스틱, 경광등	USB형 지원
	상태 모니터링		CPU, Memory, Network
	검색/재생	검색	카메라 이름, 주소
		분할 화면 모드	1, 4, 9, 16Ch 동시 재생, 디지털 줌
		재생	시간, 이벤트/모션, 북마크, 파노라마 검색, 시간바 검색
			정, 일시정지, 역, 빠른 배속(x10), 느린 배속(x0.5), 프레임 재생 등
			마우스, 조그 셔틀 검색
	Back Up	밝기, 대비 조절	
	영상 회전	AVI, MP4, 뷰어 내장 백업, 화면 캡처	
	어안 카메라	0, 90, 180, 270 회전 표출	
Test 기능	디워핑 지원		
기타	Ping Test, Web Page 접속 가능		
하드웨어 요구사항			
제원	CPU	i7, 2.9GHz	
	Memory	16GB 이상	
	NIC	10 / 100 / 1000 1Port	
	OS	Windows 10 Pro 64bit	

※ 상기 제품은 품질 향상을 위해 사전 예고 없이 사양이 변경될 수 있습니다.