

제품 특징

- 영상 모니터링과 녹화 재생, PTZ제어 등 다양한 기능 제공
- 고해상도, 저해상도를 활용한 빠른 모니터링
- 4K 카메라 지원
- 조작성 편리한 조이스틱, 조그셔틀 지원 (USB형)
- 이벤트에 의한 연동지원 (프리스렛, 경광등, 팝업, 알람 등)
- 카메라, 저장 장애 실시간 모니터링
- CPU, 메모리 사용량 실시간 모니터링
- 모든 데이터 엑셀파일(csv) 백업



시스템 단일화 구성

- 저장분배서버 + 관리서버 + 운영서버
= 장비 단일화
- 소규모 사업장 설치 편의성 제공
- 다양한 화면 레이아웃 / 다채널 모니터링
- 최대 64채널 모니터링, 모니터 2개 지원
- 빠른 검색/재생
- CMS를 활용한 대규모 모니터링 지원

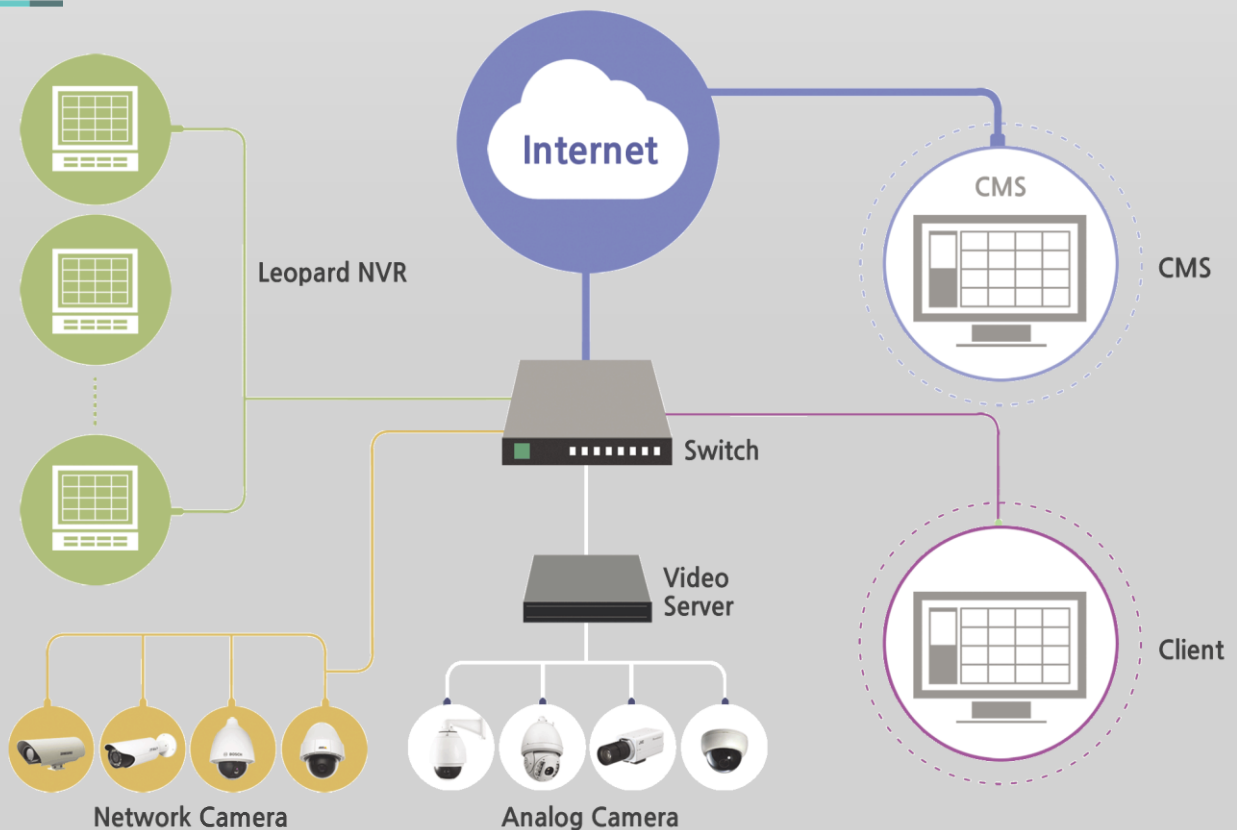
관리성

- 데이터베이스를 이용한 데이터 관리
- 장애 상황시 대응 가능한 솔루션 제공
- 이벤트 연동을 통한 상황 대처 기능
- 사용자별 기능권한 부여 및 우선순위 관리
- 스케줄에 의한 녹화 및 이벤트 관리

호환성

- 지속적인 업데이트를 통해 다양한
이기종 카메라 연동
- H.265, H.264, MJPEG-4, MJPEG 지원
- 외부 시스템 연동시 카메라 종류에
상관없이 단일화된 표준 프로토콜 제공
- 다양한 외부 장비 연동으로 효율적인
이벤트 관리 기능 제공

제품 구성도



모델명		NHLN-R05	
채널		64CH	
디스플레이	카메라	해상도	320 x 240 ~ 1920 x 1080
		프로토콜	ONVIF, RTSP, 국제표준 프로토콜 지원
	라이브	모니터출력	HDMI x 1ea(4K지원), DP x 1ea
		디스플레이	1 / 4 / 9 / 16등 17가지 및 사용자 분할 화면 (맞춤형)
		영상회전	0, 90, 180, 270 회전 표출
	기타	Ping Test, Web Page 접속 가능, CPU, 메모리, 장애 실시간 모니터링	
성능	녹화	압축방식	H.265, H.264, MJPEG-4, MJPEG
		화질	Full HD 1920f
		오디오	G.711 / G.726
	검색/재생	녹화모드	매뉴얼, 연속, 이벤트/모션
		재생모드	시간, 북마크, 이벤트 검색
		분할 화면 모드	4채널 동시 진행
	PTZ 제어	BACK UP	AVI (4채널 동시 수행), MP4 뷰어내장 백업
		마우스, 키보드	방향키 및 단축키 사용
		조이스틱	USB형 조이스틱 지원
		경광등	IP형 및 USB형 경광등 지원
하드웨어	CPU	i7 / 8코어 / 16쓰레드	
	OS HDD	M.2 SSD 250GB x 1EA	
	저장 HDD	2,4,6,8,10,12,14,16,18TB x 6EA 장착 가능	
	Memory	32GB	
	NIC	10 / 100 / 1000 1port	
	Graphic	Intel Graphic UHD 630	
	Power	600W (Single Power)	
	OS	Windows 11 Pro 64bit	
	사용전원 / 소비전류	100~240V (Free Volt)	
	동작온도	10~35°C	
	습도	20~85%	
	무게	12.3Kg (HDD 제외)	
	Dimension	430(W) x 85(H) x 550(D) Box. 590(W) x 230(H) x 780(D)	
소비전력	450W (정격 600W)		

<제품 사진>



전면

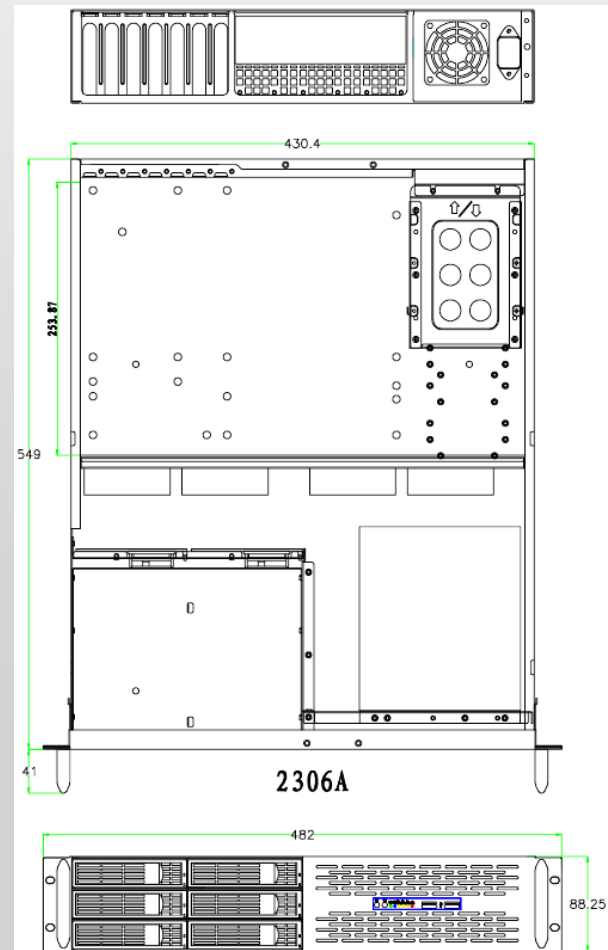


후면



상세사진

<도면>



※ 상기 제품은 품질 향상을 위해 사전 예고 없이 사양이 변경될 수 있습니다.

NHLN-R05 64ch_2203v3.6